

### IDENTIFICACION

CLASE DE SUELO : URBANIZABLE NO PROGRAMADO

DENOMINACION : " SANTA APOLONIA CANAL - 1 "

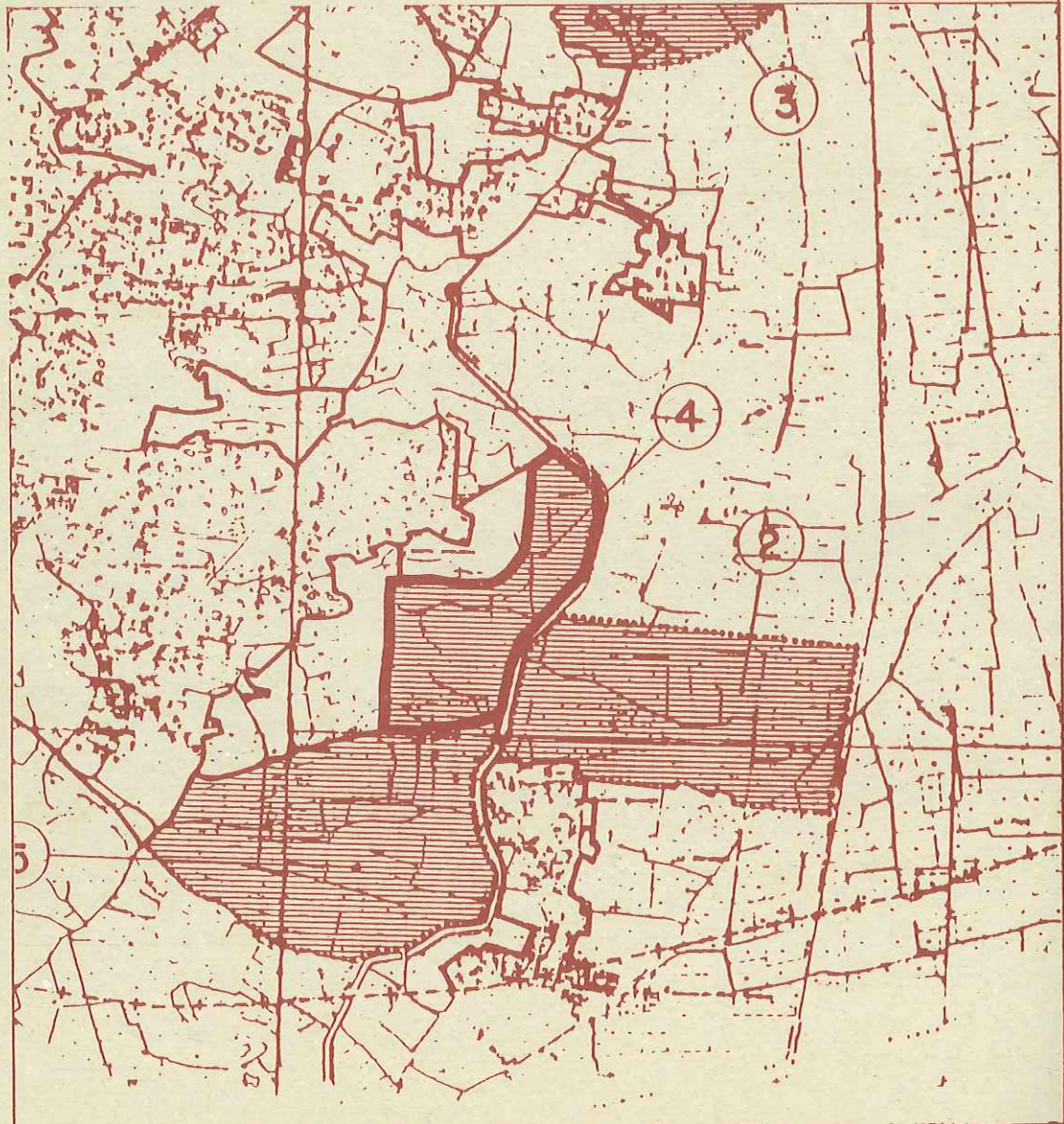
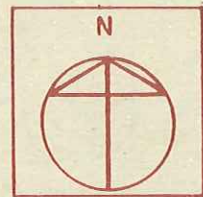
REFERENCIAS : PLANOS

MEMORIA

FIGURA DE PLANEAMIENTO PROGRAMA DE ACTUACION URBANISTICA 4

### SITUACION

ESCALA 1: 20,000



## USOS GLOBALES

PERMITIDOS

RESIDENCIAL-TERCIARIO

INCOMPATIBLES

INDUSTRIAL

## DATOS DEL AREA

FIGURA DE PLANEAMIENTO

PROGRAMA DE ACTUACION URBANISTICA P.4

SUPERFICIE BRUTA

25'10 Ha.

ENTORNO EDIFICABILIDAD BRUTA

0'25-0'35 m2/m2

Nº MAXIMO DE VIVIENDAS

732

$25,10 \times 0,35$   
 $\frac{8,7875}{120 \text{ m}^2/\text{vivienda}}$   
29,16 viviendas  
Ha

## GESTION

SISTEMAS GENERALES INTERIORES

6'27 Ha.

SISTEMAS GENERALES EXTERIORES

SISTEMAS SECTORIALES

9'2 Ha.

EQUIPAMIENTOS

PARQUES

9'2 Ha.

INFRAESTRUCTURA

6'27 Ha.

## ORDENACION

### OBJETIVOS .-

Definición de los límites del canal, así como completar los trazados del suelo urbanizable programado.

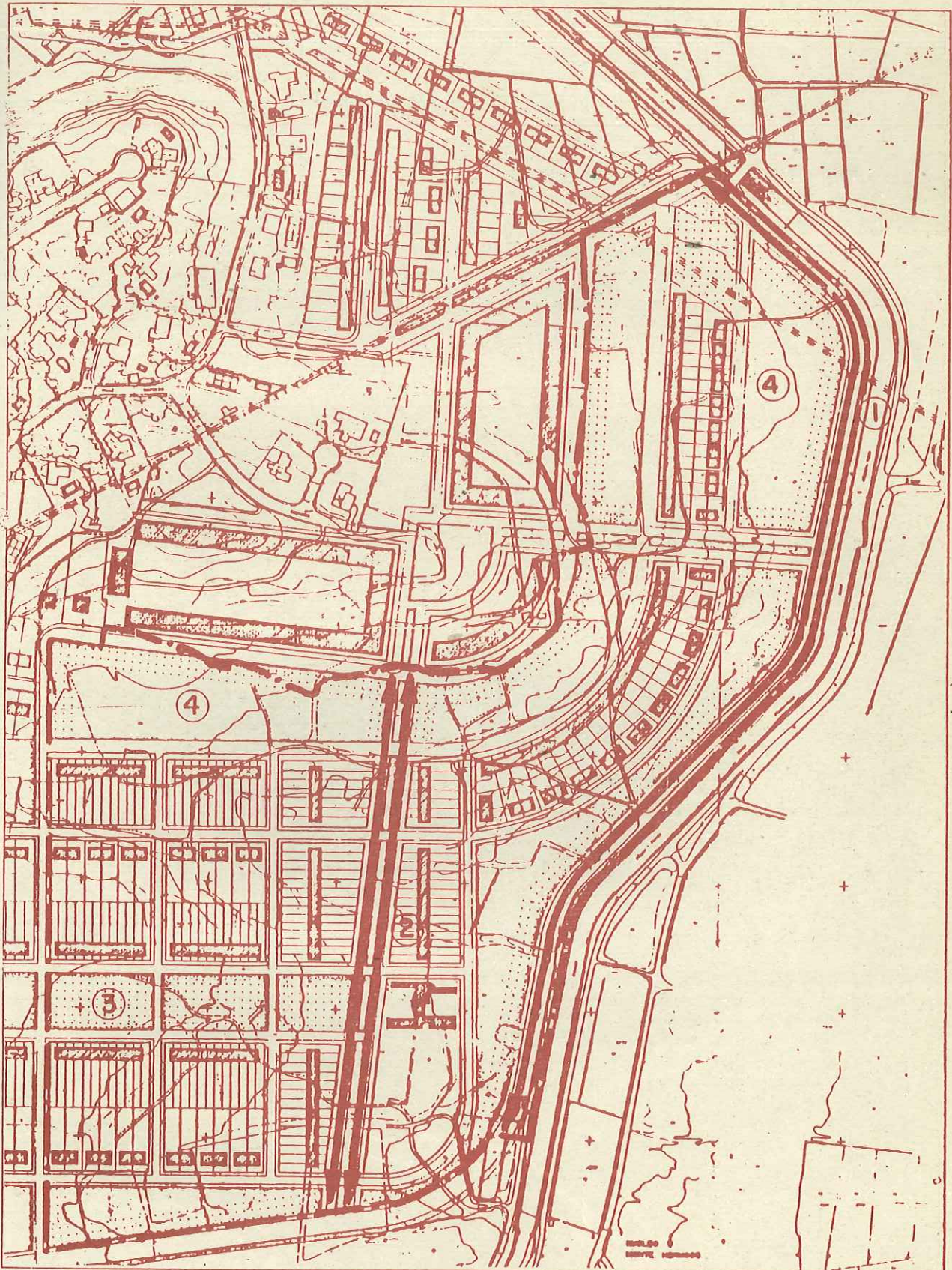
Desarrollo de área de Ciudad Jardín de -  
baja densidad.

### CRITERIOS DE DISEÑO .-

Las zonas verdes se proyectarán, bajo los criterios de la Jardinería Panorámica.

### DETERMINACIONES NORMATIVAS .-

- 1.- Ronda Vedat 2
- 2.- Viario de continuidad
- 3.- Zona verde de continuidad.
- 4.- Frente de zona verde con profundidad no fijada.



--- DELIMITACION DEL AREA

→ TRAZADOS NORMATIVOS

█ EQUIPAMIENTOS



ZONA VERDE

ESC: -

