

### IDENTIFICACION

CLASE DE SUELO : URBANIZABLE NO PROGRAMADO

DENOMINACION : " LA PIRAMIDE "

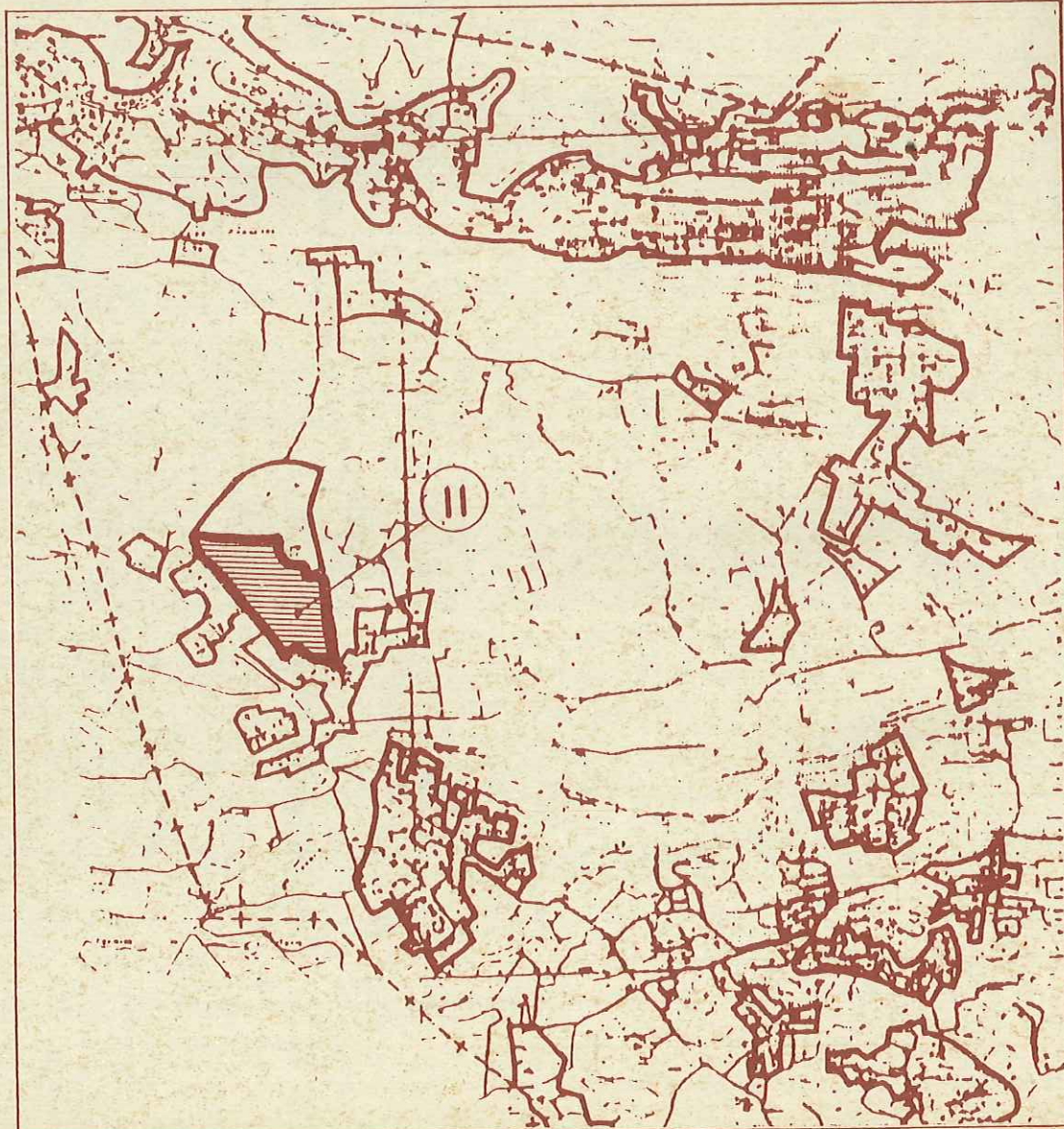
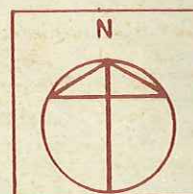
REFERENCIAS : PLANOS

MEMORIA

FIGURA DE PLANEAMIENTO : PROGRAMA DE ACTUACION URBANISTICA 11

### SITUACION

ESCALA 1: 20.000



## USOS GLOBALES

PERMITIDOS ..... RESIDENCIAL / TERCIARIO

INCOMPATIBLES ..... INDUSTRIAL

## DATOS DEL AREA

FIGURA DE PLANEAMIENTO PROGRAMA DE ACTUACION URBANISTICA P.11

SUPERFICIE BRUTA ..... 8'30 Ha.

ENTORNO EDIFICABILIDAD BRUTA ..... 0'25 - 0'35 m<sup>2</sup>/m<sup>2</sup>

Nº MAXIMO DE VIVIENDAS ..... 170

## GESTION

SISTEMAS GENERALES INTERIORES .....

SISTEMAS GENERALES EXTERIORES .....

SISTEMAS SECTORIALES .....

EQUIPAMIENTOS ..... 5.100

PARQUES ..... 11.600 m<sup>2</sup>

INFRAESTRUCTURA ..... 40.200 m<sup>2</sup>

## ORDENACION

### OBJETIVOS :-

- Ampliar la zona hotelera del camping.
- Crear una zona para vivienda unifamiliar fija.
- Contribuir a la descongestión del suelo urbano del P.E.R.I. 5.3

### CRITERIOS DE DISEÑO :-

- Definición del eje de borde del camino de acceso.
- Definición de ejes interiores anulares.
- Definición de semieje radial.
- Se estudiará la continuidad de estos elementos con sus homólogos del PERI 5.B.
- Adaptación al esquema radioconcéntrico existente.

### DETERMINACIONES NORMATIVAS :-

#### a) Zona hotelera camping:

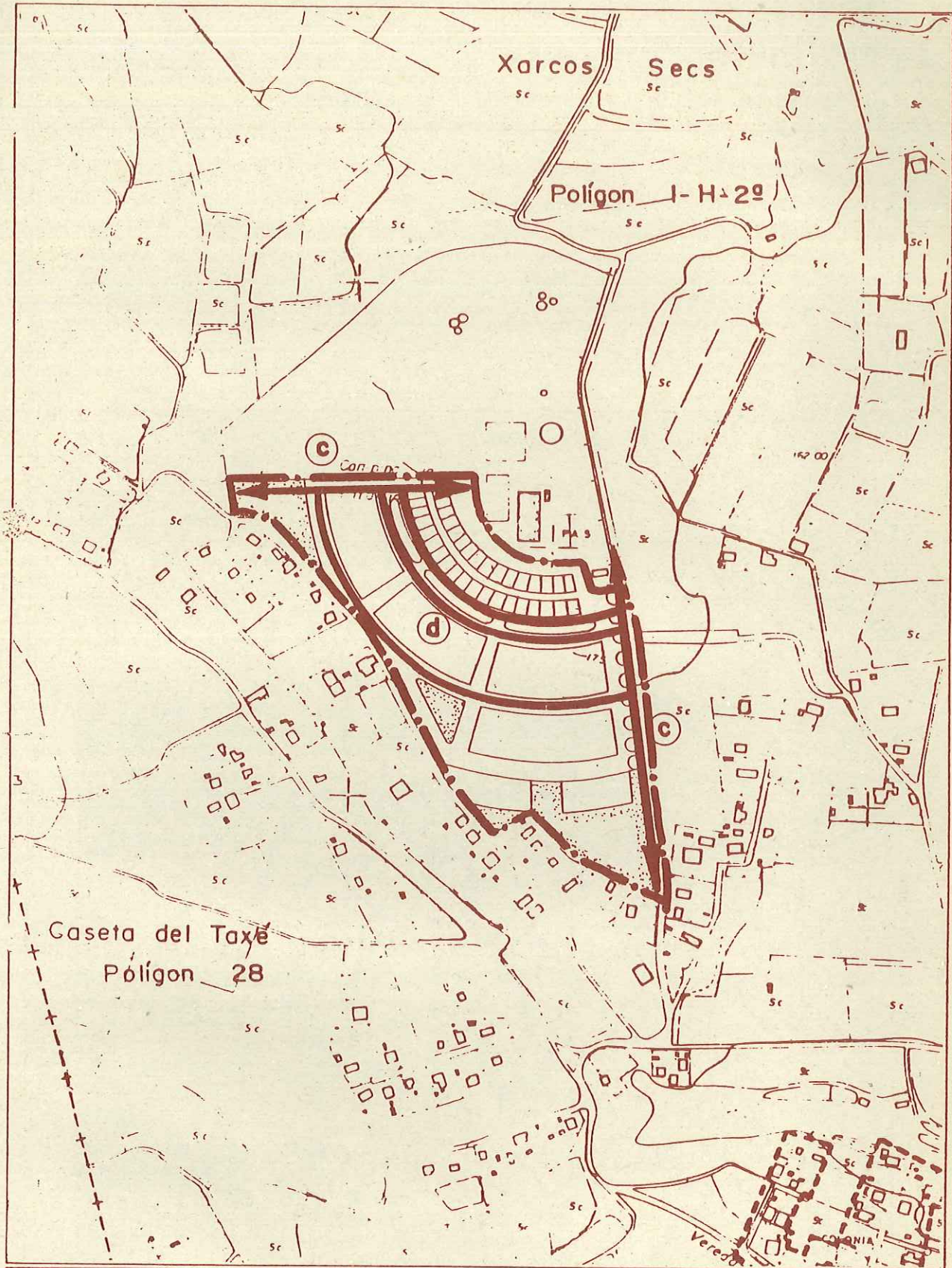
- nº máximo de unidades ...80
- Parcela mínima .....100 m<sup>2</sup>
- Altura máxima..... 1 planta

#### b) Zona residencial unifamiliar:

- Nº máximo de viviendas...90
- Parcela mínima.....250m<sup>2</sup>
- Altura máxima..... 1 planta

#### c) Viario de borde

#### d) Eje de continuidad con suelo urbano.



DELIMITACION DEL AREA  
TRAZADOS NORMATIVOS  
EQUIPAMIENTOS



ZONA VERDE



ESC. 1:1000