

FICHA URBANISTICA DEL SECTOR

a - Sup. total del sector	332.637 m ²
b - Sup. sistemas generales del P.G.	0 m ²
c - Sup. viario público del P.P.	75.637 m ²
d - Sup. parques y jardines cesión obligatoria	33.263 m ²
e - Sup. parcelas servicios públ. e int. social	13.305 m ²
f - Sup. parcelas industriales	210.272 m ²
g - Aprovechamiento total	168.217 m ² techo
h - Edificabilidad bruta (m ² /m ²)	0,506
i - Edificabilidad sobre la sup. edificable:	
En edificios industriales	0,80 m ² /m ²
En equipamientos	0,80 m ² /m ²
j - Edif. en superficie y bajo rasante en interior de parcela edificable:	
En superficie	0,80 m ² /m ²
Bajo rasante	Indeterminado
k - Sup. destinada a espacios libres privados:	42.054 m ²
Altura máxima edificable:	
Sobre rasante	12,00 ml
Bajo rasante	4,00 ml
m - Dotación plazas estacionamiento y garajes:	
Sobre rasante en viales	1.965 Ud
Sobre rasante en espacio privado	sin determinar
Bajo rasante	sin determinar
n - Repercusión del viario en m ² por cada 100 m ² edificables	45,00 m ²

LECTURA

Viales	75.637 -- m/2
Verde publico	33.263 -- m/2
Deportivo	6.652 -- m/2
Comercial	3.326 -- m/2
Social	3.327 -- m/2
Estación transformadora H.E.S.A.	160 -- m2
Superficie industrial	210.272 -- m/2

DILIGENCIA: 2-8-99 por el DILIGENCIA: Proyecto que se somete a información pública en cumplimiento de la Ley de Transparencia y Acceso a la Información Pública, de 19 de junio de 2017, en el Portal de Transparencia de la Generalitat Valenciana, el día 22 de marzo de 1999.

Torres, a 22 MAR 1999
El Secretario

MODIFICACION PUNTUAL DEL PLAN PARCIAL DEL SECTOR 1 INDUSTRIAL DEL P.G.O.U.T.

PETICIONARIO: SUMINISTROS ALDINO, S.A.

EL INGENIERO INDUSTRIAL:

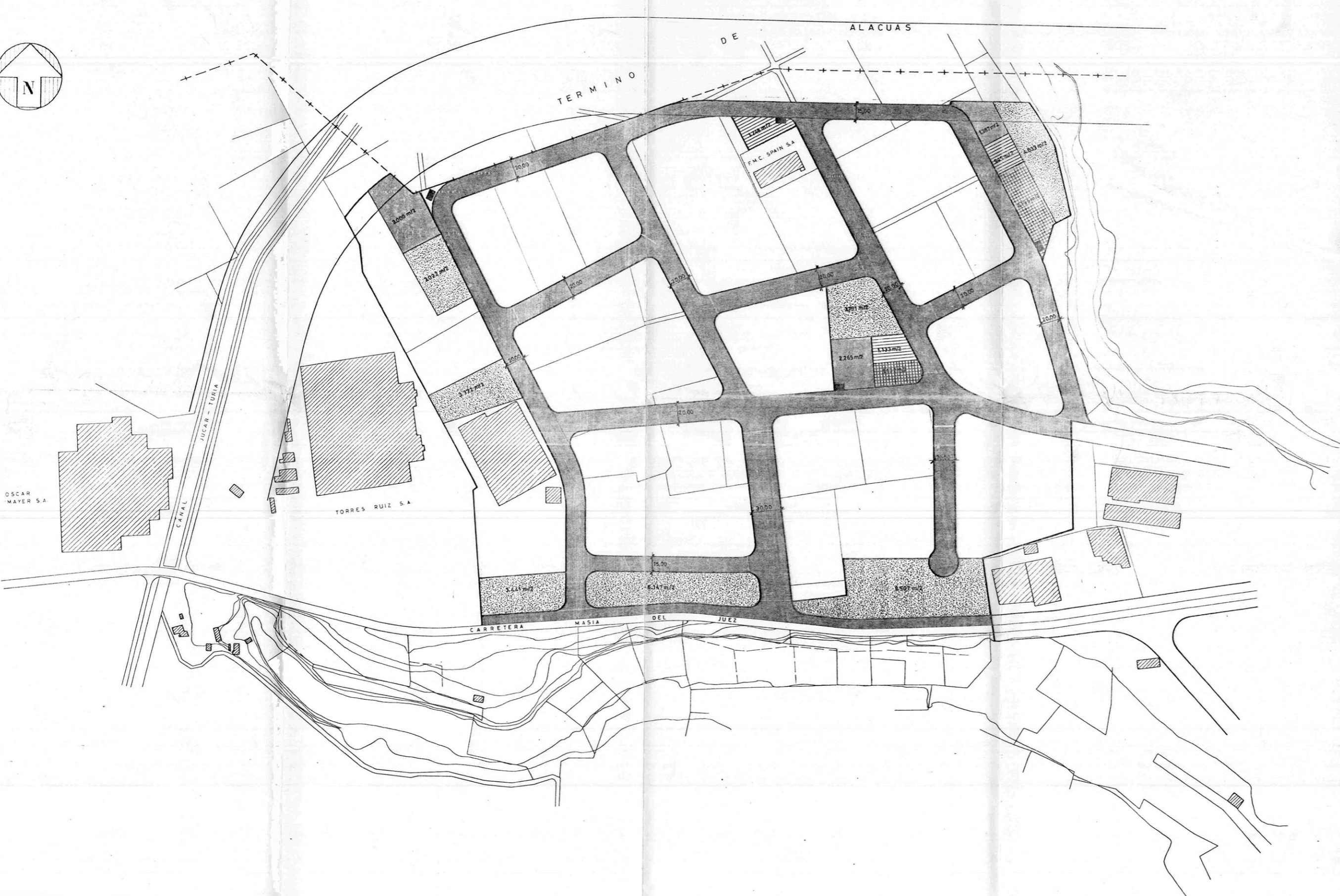
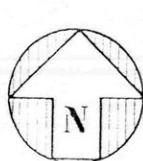
SITUACION: TORRENT - (VALENCIA)

DIBUJADO: G. VIDAL

Fdo: Juan J. Fernandez Calabuig

TORRENT: OCTUBRE-1998

JJF ZONIFICACION Y DELIMITACION PLAN PARCIAL: MODIFICADO ESCALA: 1:2.000 PLANO: 2.2



FICHA URBANISTICA DEL SECTOR

a - Sup. total del sector	332.637 m ²
b - Sup. sistemas generales del P.G.	0 m ²
c - Sup. viario público del P.P.	75.637 m ²
d - Sup. parques y jardines cesión obligatoria	33.263 m ²
e - Sup. parcelas servicios públ. e int. social	13.305 m ²
f - Sup. parcelas industriales	210.272 m ²
g - Aprovechamiento total	168.217 m ² techo
h - Edificabilidad bruta (m ² /m ²)	0,506
i - Edificabilidad sobre la sup. edificable:	
En edificios industriales	0,80 m ² /m ²
En equipamientos	0,80 m ² /m ²
j - Edif. en superficie y bajo rasante en interior de parcela edificable:	
En superficie	0,80 m ² /m ²
Bajo rasante	Indeterminado
k - Sup. destinada a espacios libres privados:	42.054 m ²
Altura máxima edificable:	
Sobre rasante	12,00 ml
Bajo rasante	4,00 ml
m - Dotación plazas estacionamiento y garajes:	
Sobre rasante en viales	1.965 Ud
Sobre rasante en espacio privado	sin determinar
Bajo rasante	sin determinar
n - Repercusión del viario en m ² por cada 100 m ² edificables	45,00 m ²

LECTURA

Viales	75.637 -- m/2
Verde publico	33.263 -- m/2
Deportivo	6.652 -- m/2
Comercial	3.326 -- m/2
Social	3.327 -- m/2
Estación transformadora H.E.S.A.	160 -- m2
Superficie industrial	210.272 -- m/2

DILIGENCIA: 2-8-99 por el DILIGENCIA: Proyecto que se somete a información pública en cumplimiento de la Ley de Transparencia y Acceso a la Información Pública, de 19 de junio de 2017, en el Portal de Transparencia de la Generalitat Valenciana, el día 22 de marzo de 1999.

Torres, a 22 MAR 1999
El Secretario

MODIFICACION PUNTUAL DEL PLAN PARCIAL DEL SECTOR 1 INDUSTRIAL DEL P.G.O.U.T.

PETICIONARIO: SUMINISTROS ALDINO, S.A.

EL INGENIERO INDUSTRIAL:

SITUACION: TORRENT - (VALENCIA)

DIBUJADO: G. VIDAL

Fdo: Juan J. Fernandez Calabuig

TORRENT: OCTUBRE-1998

JJF DETALLE ZONA PLAN PARCIAL: ESTADO ACTUAL ESCALA: 1:2.000 PLANO: 1.4