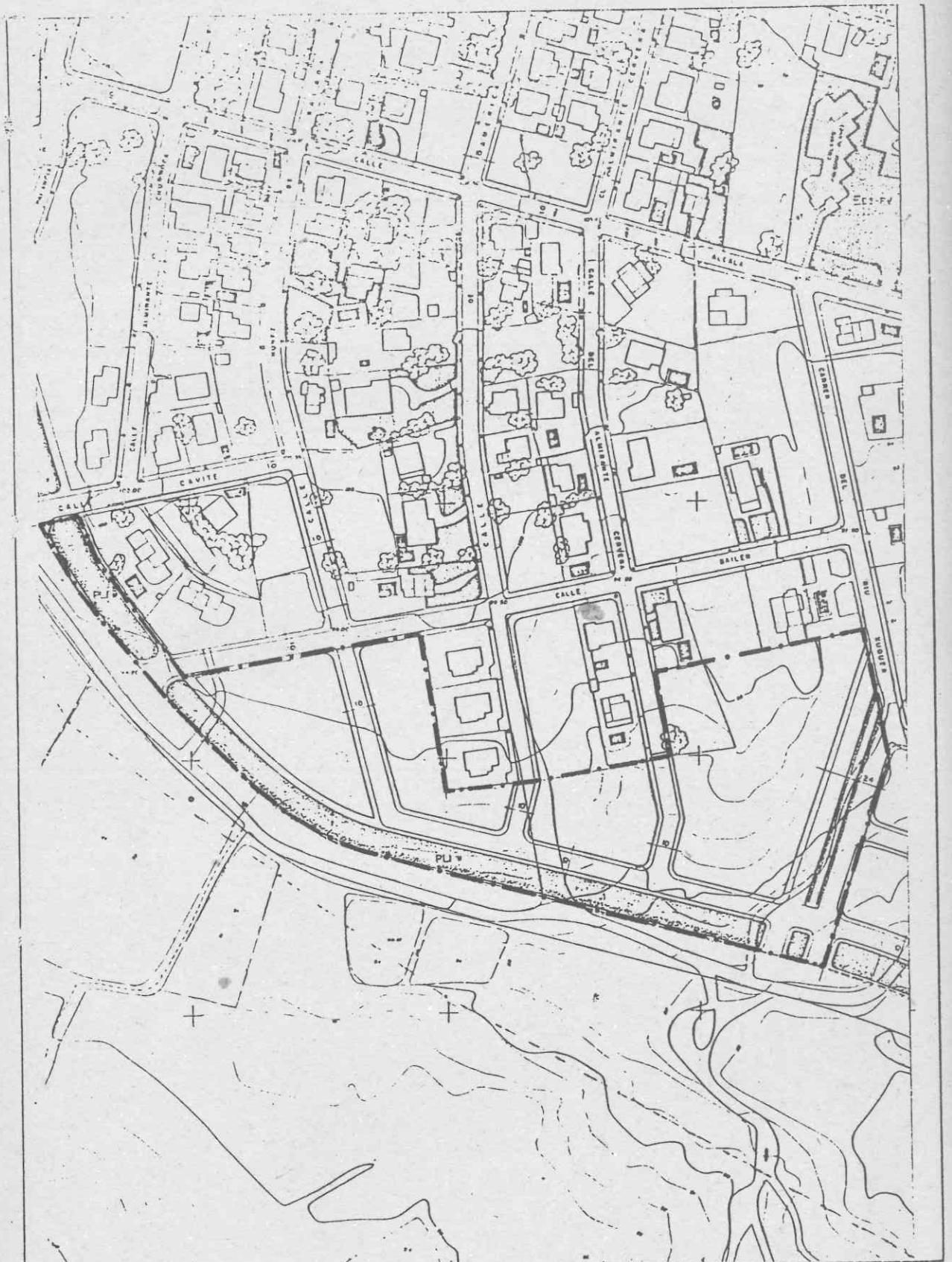


SUELO URBANO		UNIDADES DE ACTUACION	
SITUACION		COLONIA BLANCA ( RONDA VEDAT )	U.A. N.º 7-8
SUPERFICIE TOTAL (M <sup>2</sup> )			22.768
SUPERFICIE DE CESIONES (M <sup>2</sup> )	VIALES		7.500
	ZONAS VERDES		3.491
	EQUIPAMIENTOS		
	TOTAL		10.991
SUPERFICIE NETA (M <sup>2</sup> )			11.777
SUPERFICIE EDIFICABLE EN PLANTA (M <sup>2</sup> )			0'6
EDIFICABILIDAD TOTAL (M <sup>2</sup> )			7.066
COEFICIENTE DE EDIFICABILIDAD BRUTA (M <sup>2</sup> /M <sup>2</sup> )			0'31
SISTEMA DE ACTUACION			COMPENSACION
USO PORMENORIZADO			RESIDENCIAL
NUMERO APROXIMADO DE VIVIENDAS			30

OBSERVACIONES .

La edificabilidad se ha calculado en base a la edificabilidad máxima permitida para la subzona a la que pertenece esta Unidad de Actuación.

7-8



	DELIMITACION DE LA UNIDAD DE ACTUACION.	 ESC. 1:2000
	ZONA VERDE.	
	EQUIPAMIENTOS.	