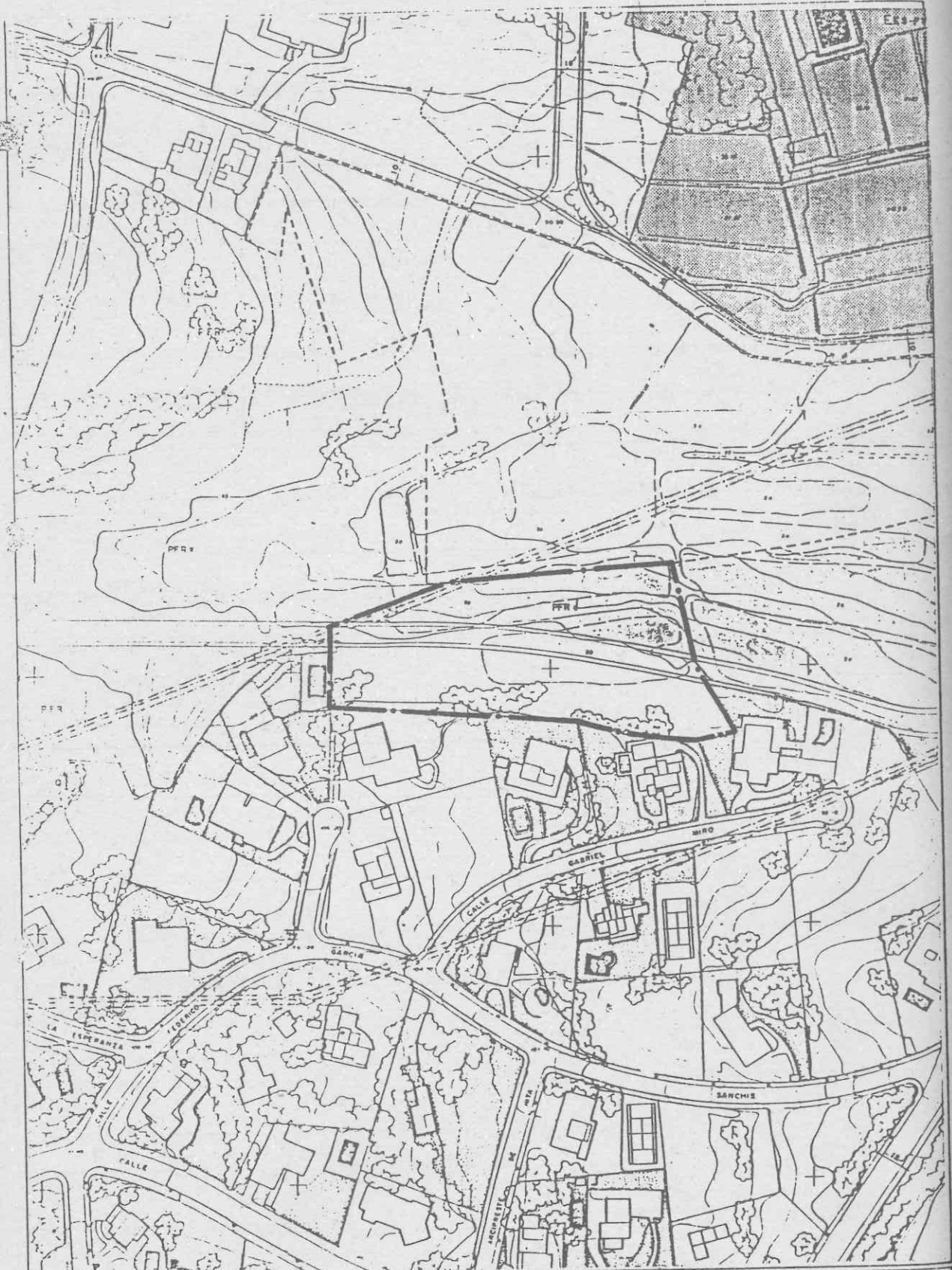


SUELO URBANO		UNIDADES DE ACTUACION	
SITUACION SANTA APOLONIA (NUEVO VIAL AL NORTE G.MIRO)		U.A. N.º 7-5	
SUPERFICIE TOTAL (M ²)		7.860	
SUPERFICIE DE CESIONES (M ²)	VIALES	1.460	
	ZONAS VERDES	2.630	
	EQUIPAMIENTOS		
	TOTAL		
SUPERFICIE NETA (M ²)		3.770	
SUPERFICIE EDIFICABLE EN PLANTA (M ²)		0'6	
EDIFICABILIDAD TOTAL (M ²)		2.262	
COEFICIENTE DE EDIFICABILIDAD BRUTA (M ² /M ²)		0'29	
SISTEMA DE ACTUACION		COMPENSACION	
USO PORMENORIZADO		RESIDENCIAL	
NUMERO APROXIMADO DE VIVIENDAS		10	

OBSERVACIONES .

La edificabilidad se ha calculado en base a la edificabilidad máxima permitida para la subzona a la que pertenece esta Unidad de Actuación.

7-5



	DELIMITACION DE LA UNIDAD DE ACTUACION.	
	ZONA VERDE.	
	EQUIPAMENTOS.	
ESC. 1:2000		