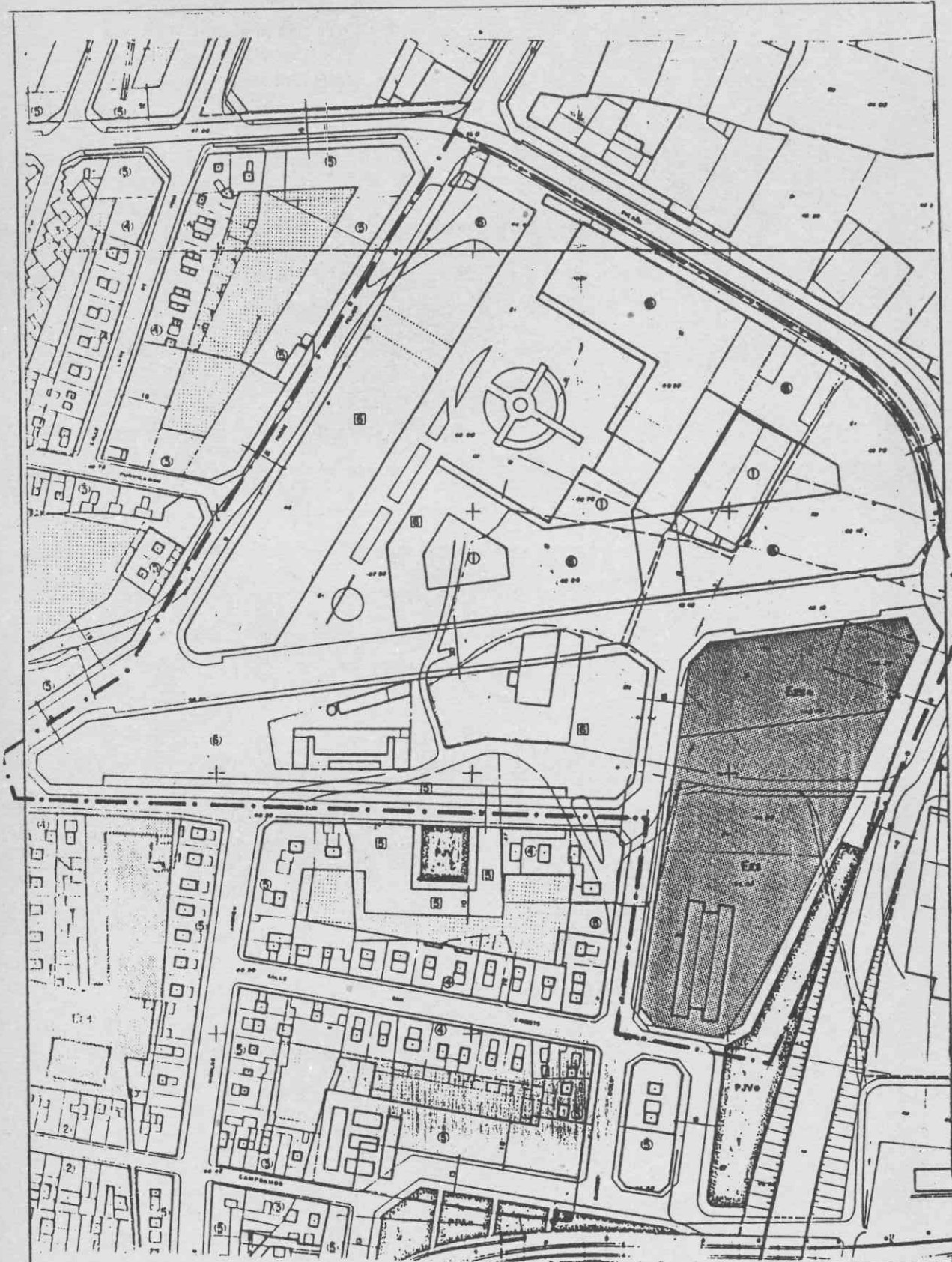




SUELO URBANO		UNIDADES DE ACTUACION	
SITUACION		EL MOLI (CL JOSE ITURBI.)	U.A. N° 3-7
SUPERFICIE TOTAL (M ²)		69.897'94	
SUPERFICIE DE CESIONES (M ²)	VIALES	21.732'72	
	ZONAS VERDES	6.000	
	EQUIPAMIENTOS	7.200	
	TOTAL	34.932'72	
SUPERFICIE NETA (M ²)		34.965'22	
SUPERFICIE EDIFICABLE EN PLANTA (M ²)		-31.366	
EDIFICABILIDAD TOTAL (M _T ²)		182.488	
COEFICIENTE DE EDIFICABILIDAD BRUTA (M _T ² /M _S ²)		2'6	
SISTEMA DE ACTUACION		COOPERACION	
USO PORMENORIZADO		RESIDENCIAL	
NUMERO APROXIMADO DE VIVIENDAS		750	
OBSERVACIONES .			
<p>La zona a la que pertenece esta Unidad de Actuación, corresponde al área de ordenanzas 3-D.</p>			

3-7



--- DELIMITACION DE LA UNIDAD DE ACTUACION.

 ZONA VERDE.

 EQUIPAMIENTOS.

ESC. 1 : 2,000

