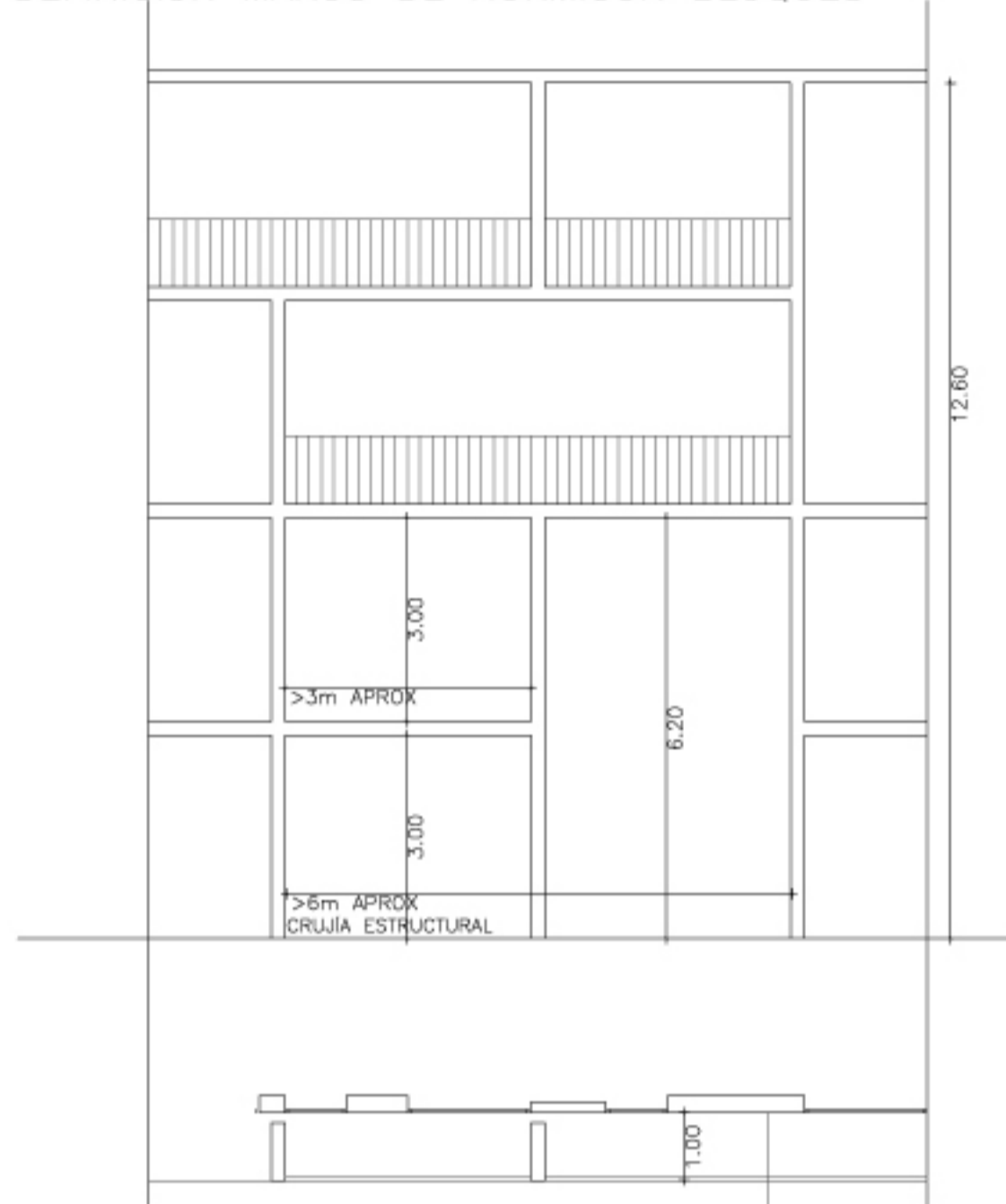
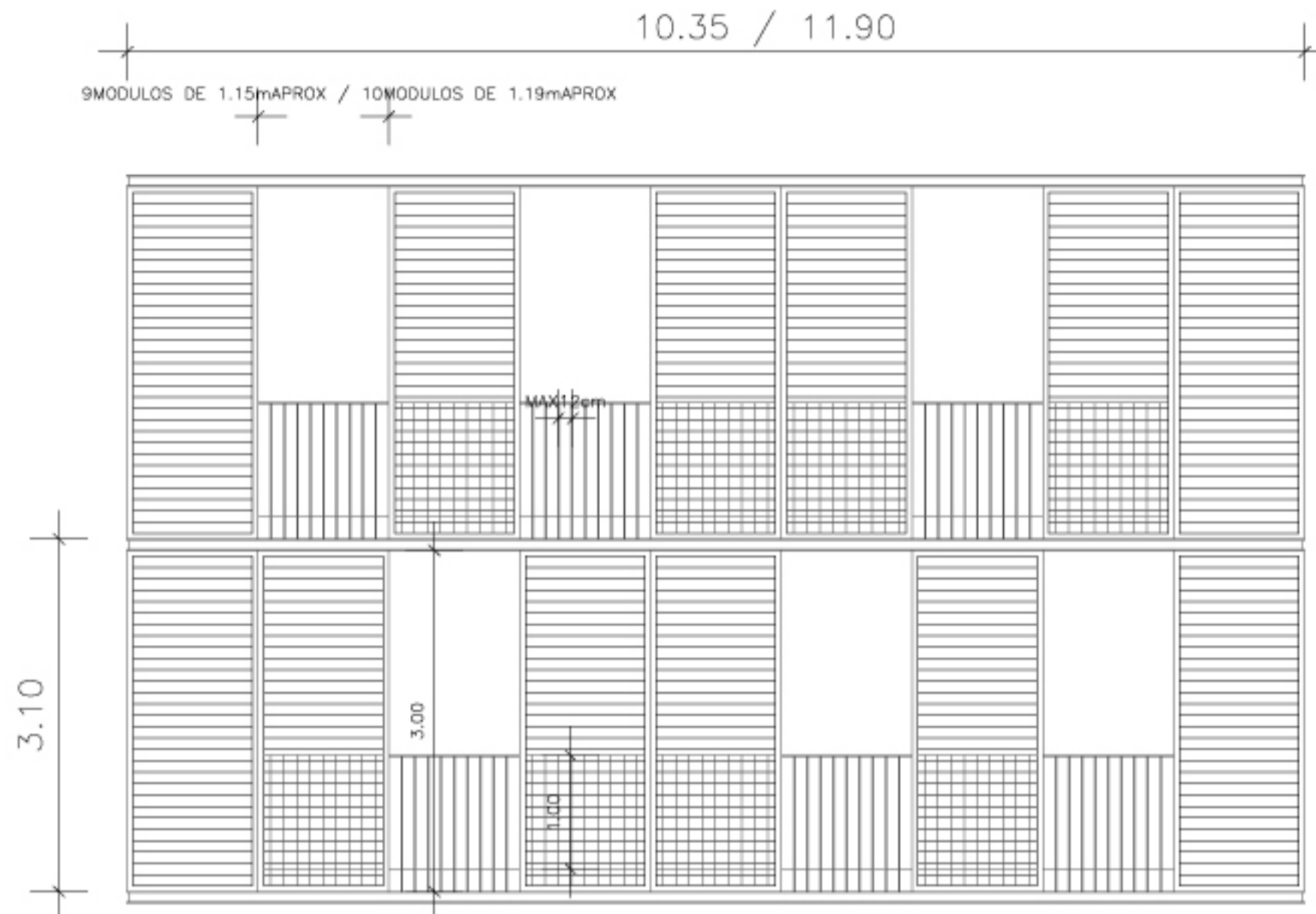


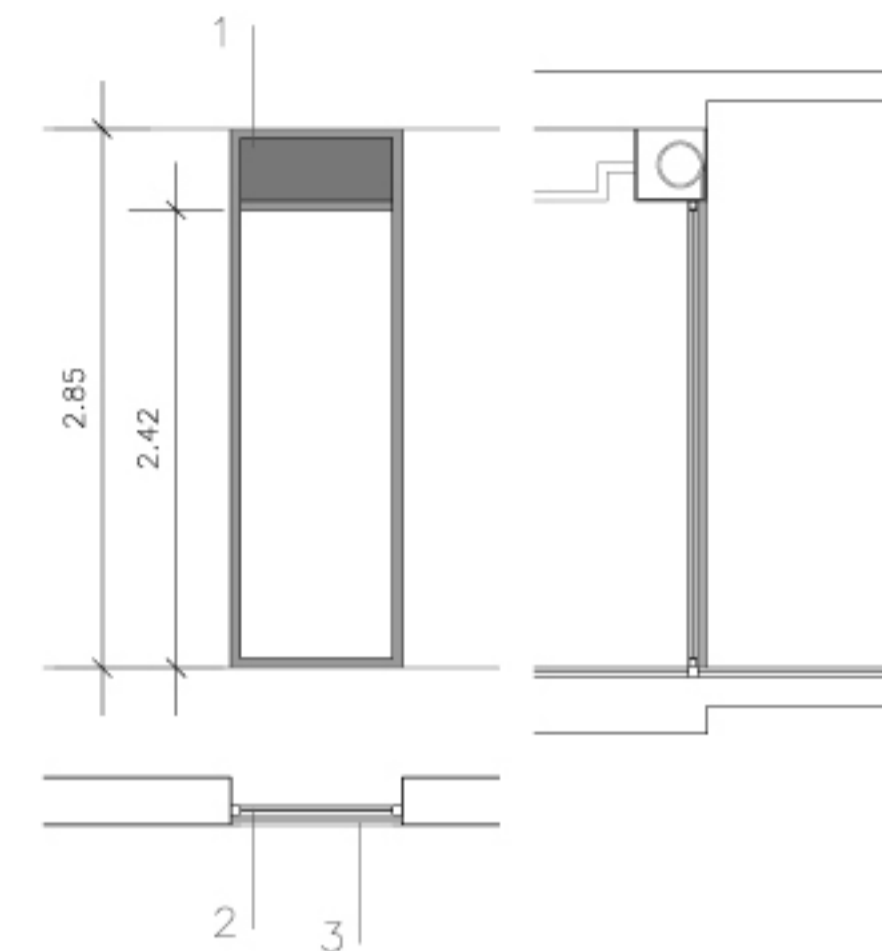
DEFINICIÓN MARCO DE HORMIGON BLOQUES



M17 TORRE E INTERIOR DE PATIO DE MANZANA EN LOS BLOQUES



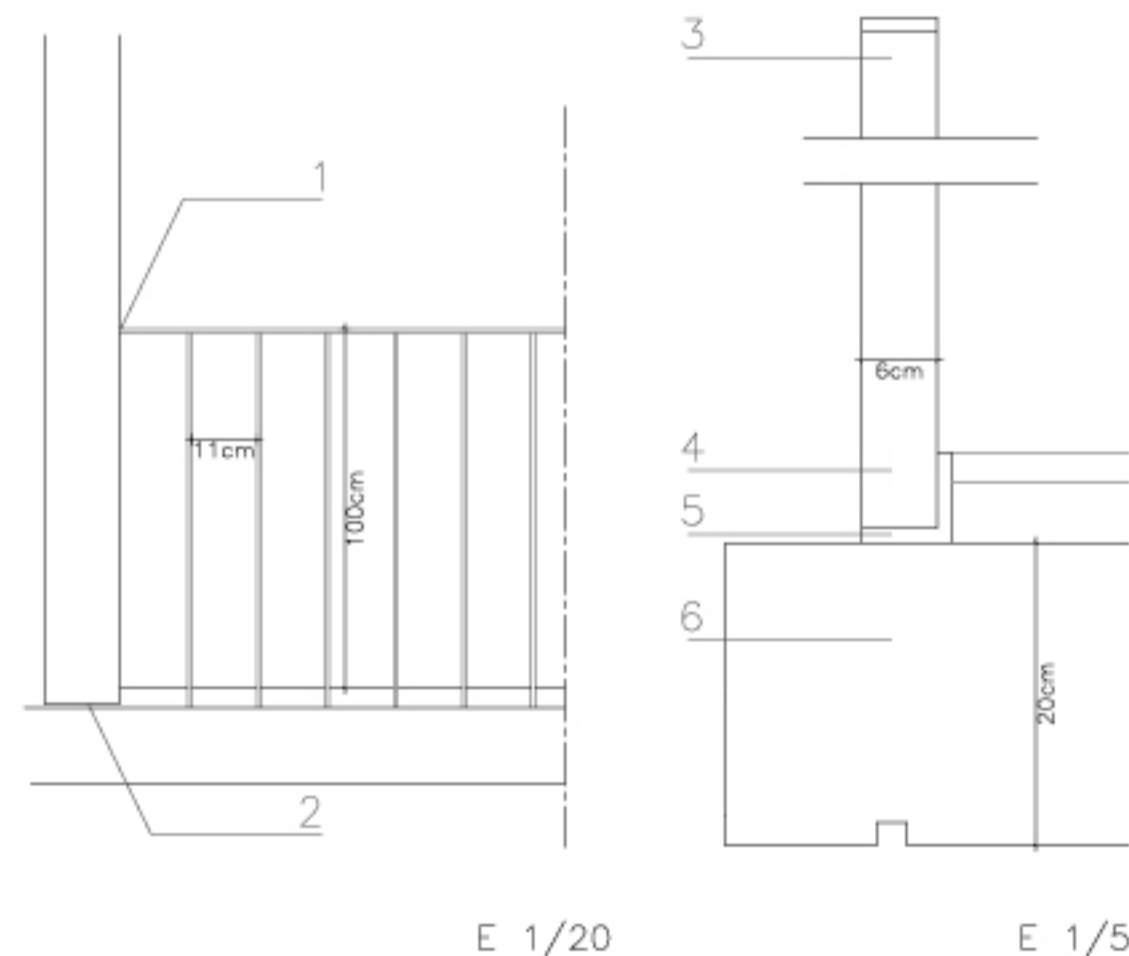
FACHADAS INTERIORES  
HUECOS DE SUELO A CAPITALZADO



E 1/100 CELOSÍAS TORRE ENTRE 30 Y 50% LIBRE (SÓLO CON BARANDILLA)

FACHADA TRASERA. CARPINTERÍA DE ALUMINO NATURAL O LACADO BLANCO  
COMPOSICIÓN EN HUECOS DE SUELO A TECHO. (AJEDREZADO HUECO/VACIO)  
ADMISIÓN DE REVESTIMIENTOS CONTINUOS EN GAMA DE GRISES. APROBACIÓN DE MUESTRA NECESARIA

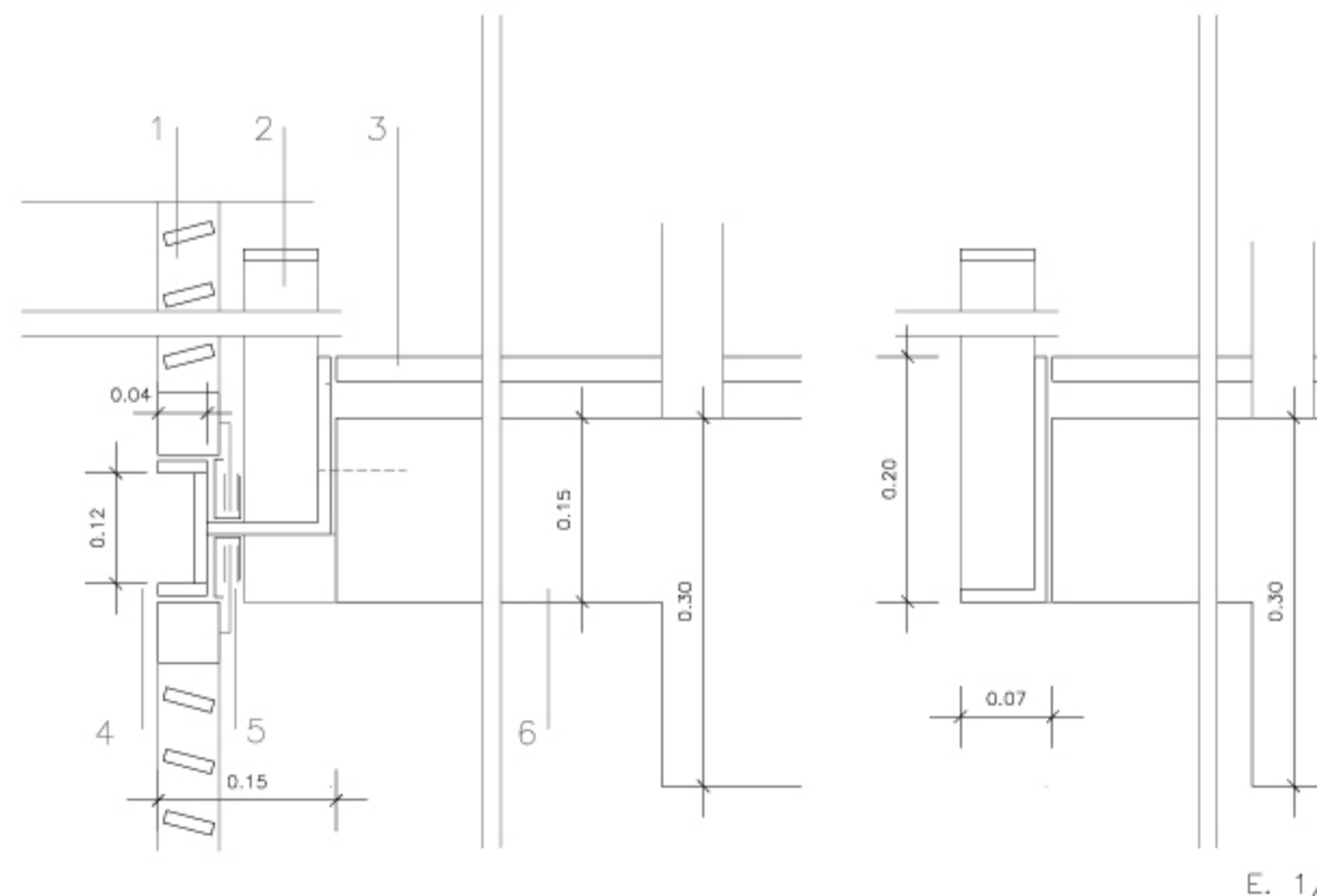
DETALLES BARANDILLA



- 1.- FIJACIÓN MEDIANTE VARILLAS DE INDX CON EPOXI
- 2.- JUNTA PASANTE ENTRE PIEZAS
- 3.- PLETINAS DE ACERO GALVANIZADO SOLDADAS A ELE INFERIOR SEPARADAS ENTRE 10 Y 12cm
- 4.- PAVIMENTO
- 5.- ELE PARA FORMACION DE MARCO
- 6.- PIEZA HORMIGÓN PREFABRICADO BLANCO  
OPCIÓN EN LOSAS DE HORMIGÓN INSITU  
ENCOFRADO DE TABLERO FENÓLICO Y PINTADO BLANCO

- 1.- CELOSÍA DE PLETINAS DE AC.GALVANIZADO 60x6mm  
MARCO PERIMETRAL DE AC.GALVANIZADO  
POSIBILIDAD DE CORREDERAS
- 2.- PLETINAS DE ACERO GALVANIZADO SOLDADAS A ELE INFERIOR SEPARADAS ENTRE 10 Y 12cm
- 3.- PAVIMENTO U HORMIGÓN VISTO
- 4.- REMATE OCULTACION
- 5.- ESPACIOS PARA GUÍAS
- 6.- LOSA DE HORMIGÓN

CELOSÍAS TORRES



E 1/50

- 1.- ESPACIO PARA PERSIANA  
CARPINTERÍA MONOBLOCK  
COLOR GRIS ALU NATURAL O SIMILAR
- 2.- CARPINTERÍA ENRASADA  
AL EXTERIOR EN LOS BLOQUES, AL INTERIOR EN LAS TORRES
- 3.- GUÍAS DE PERSIANA CON REVESTIMIENTO EXTERIOR FABRICA  
COLOR REVESTIMIENTO DE FONDO,GRIS OSCURO O SIMILAR

E 1/40

MODIFICACION PLAN PARCIAL  
PARC CENTRAL TORRENT



AYUNTAMENT DE TORRENT  
NOUS ESPAIS TORRENT S.A  
EMPRESA PUBLICA DE L'AJUNTAMENT DE TORRENT  
ARQUITECTOS  
CARLOS FERRATER, SL.  
Sociedad unipersonal  
CARLES FERRATER LAMBARRI  
XAVIER MARTI GALI  
ALBERTO PEÑIN LLOBELL  
VICENT FERRER BISQUERT  
Colaborador: ArquitectoBencos Municipal  
C/. Balmes 145 Bajos  
Barcelona  
Tel. 93 238 51 36

PLANOS DE ORDENACION

Septiembre 2003  
AREA CRESCENT 1  
ORDENANZA DIBUJADA  
E. varios

0-13